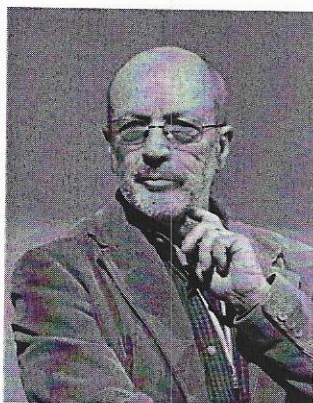


FORMATO EUROPEO
PER IL CURRICULUM
VITAE



INFORMAZIONI PERSONALI

Nome
Indirizzo
Telefono
Fax
E-mail
Nazionalità
Data di nascita

GHEZZI ANGELO

angelo.ghezzi@asst-valleolona.it

italiana

14.01.1951

ESPERIENZA LAVORATIVA

- Date (da – a)
- Nome e indirizzo del datore di lavoro
- Tipo di azienda o settore
- Tipo di impiego
- Principali mansioni e responsabilità

Carriera

- Da Luglio 2021 affiliato in qualità di studioso di SM all'Università del Piemonte Orientale_Novara, Dipartimento di Scienze della Salute
- Da novembre 2015 a giugno 2021 **Responsabile Ricerca Scientifica** Centro Studi Sclerosi Multipla dell'Ospedale di Gallarate
- da febbraio 2014 a novembre 2015 **direttore Dipartimento di Medicina**, Ospedale di Gallarate
- da febr. 2005 a novembre 2015 **direttore** Neurologia2-Sclerosi Multipla, presso Ospedale di Gallarate
- da sett. 1991 a genn. 2005 **responsabile** del modulo Sclerosi Multipla all'Ospedale di Gallarate
- da sett. 1988 a dic. 1996 **aiuto neurologo** corresponsabile all'Ospedale di Gallarate, Neurologia-Centro Studi Sclerosi Multipla
- da agosto 1978 a sett. 1988 **assistente neurologo** all'Ospedale di Gallarate, Neurologia-Centro Studi Sclerosi Multipla,
- da ott. 1977 a luglio 1978 **Neuropsichiatra** presso Consorzio Sanitario di Zona-Ticino 2-Magenta

H index=71, H Index dal 2016=46

Altre cariche:

- dal 2004 membro del **Comitato Etico** dapprima dell'Ospedale di Gallarate, poi ASST, attualmente del CE dell'Insubria, con carica di vice-presidente
- **Insegnante** presso la Scuola Infermieri Professionali dell'Ospedale di Gallarate dal 1977 al 1996, nelle discipline di Psicologia generale 1977/78 e 1988/89, Psicologia di gruppo (1978/79 e 1988/89), Psico-pedagogia (dal 1979 al 1982), Neurologia (dal 1988 al 1995), Neurochirurgia (1995/96), Anatomia e fisiologia (1981/82).

ISTRUZIONE E FORMAZIONE

- Date (da – a)
- Nome e tipo di istituto di istruzione o formazione
 - Principali materie / abilità professionali oggetto dello studio
 - Qualifica conseguita
- Livello nella classificazione nazionale (se pertinente)

PRIMA LINGUA

SECONDA LINGUA

- Capacità di lettura
- Capacità di scrittura
- Capacità di espressione orale

CAPACITÀ E COMPETENZE RELAZIONALI

Vivere e lavorare con altre persone, in ambiente multiculturale, occupando posti in cui la comunicazione è importante e in situazioni in cui è essenziale lavorare in squadra (ad es. cultura e sport), ecc.

CAPACITÀ E COMPETENZE ORGANIZZATIVE

Ad es. coordinamento e amministrazione di persone, progetti, bilanci; sul posto di lavoro, in attività di volontariato (ad es. cultura e sport), a casa, ecc.

- laurea in Medicina e Chirurgia il 12.07.1976 (110/110 e lode).
- **specializzazione** in Neuropsichiatria nell'anno 1980 (70/70 e lode).
- **diploma di EMG Clinica** presso l'Università degli Studi di Pavia in data 26.05.1980 (Corso autorizzato dal Ministero P.I.).
- **Idoneità Nazionale a Primario di Neurologia.**
- **Idoneità Nazionale a Primario di Neuropsichiatra Infantile.**
- Certificazione di **Idoneità a Primario di Neurofisiologia** nel 1995 presso ospedale di Bergamo (2° posto di graduatoria).
- **Diploma per Dirigenti Struttura Complessa**-Università LIUC, 2002 (99/100)
- **Attestato Management in Sanità**, Università LUISS-Roma 1996

Italiano

Inglese

eccellente

buona

buona

- **Segretario** Gruppo di Studio SM-Società Italiana di Neurologia dal 2008 a 2012
- Membro presso Tavolo Neurologico presso AIFA anno 2013
- **Membro Steering Committee International PediatricMS Study Group** dal 2006 a 2012
- **Chair** del Clinical Committee dal 2006 al 2010
- coordinatore di seminari interattivi (Top Seminars Milano 2003, Treviso 2005, Interactive Seminars, Napoli 2005, Controversie in Neurologia Gallarate 2007, Question Time nella SM, Milano 2008)
- coordinatore di studi multicentrici italiani (Devic's study group, ITEMS-immunomodulatory treatment of early onset ms-, studio multicentrico su avventi avversi dopo intervento di angioplastica per CCSVI)
- membro del comitato etico-ospedale di Gallarate dal 2004
- dal 1994 al 1998 segretario della Soc. It. di Neurologia, sez. lombarda.
- **Segretario Gruppo di Studio Sclerosi Multipla, Società Italiana di Neurologia**
- **Membro Steering Committee International Pediatric MS Study Group**
- **Membro presso Tavolo Neurologico presso AIFA (2013)** in qualità di esperto in Neurologia
- **Coordinatore europeo di studio su linee guida nel trattamento della SM pediatrica**, pubblicato su Multiple Sclerosis Journal,
- **Coordinatore di studio su linee guida del trattamento dei disturbi urinari nella SM**, pubblicato su Neurol. Sciences
- **Coordinatore di studio su linee guida nel trattamento della SM con Natalizumab**, pubblicato su Neurol. Sciences
- **Chair Clinical Committee International Pediatric MS Study Group**, dal 2006 al 2010
- 1995 membro della **Task Force on Neurosexuology, European Federation of Neurological Sciences**, come delegato della Società Italiana di Neurologia.
- Rappresentante Italiano presso **International Federation of Multiple Sclerosis Societies**
- Attestato **Management in Sanità**, Università LUISS-Roma 1996
- Dal 1993 al 1998 membro del **Comitato Scientifico della AISM** (Associazione Italiana Sclerosi Multipla), e anche membro **Comitato per la Ricerca Scientifica FISM.**
- Diploma per Dirigenti Struttura Complessa, Castellanza - Università LIUC

- **Direttore scientifico** rivista SM News
- **Membro Editorial Board** Riv. Neurobiol. E Multiple Sclerosis Journal
- **Referee** di riviste internazionali (Neurol. Sciences, Electroencephal. Clin. Neurophysiol., J. Neurol., Brain, European J Neurol., Mult. Scler., Neurology, Annals Neurology)
- principale investigatore **Unità Operativa del CNR**: "Studi sperimentali e clinici su possibili markers metabolici delle sindromi demielinizzanti", istituita presso l'Ospedale di Gallarate
- stage clinico presso The Ottawa Hospital

Capacità e competenze tecniche.

- utilizzo di computer e principali software
- buona conoscenza scienze statistiche e matematiche

CAPACITÀ E COMPETENZE
ARTISTICHE

Musica, scrittura, disegno ecc.

- ottima conoscenza di musica classica
- buona conoscenza delle tecniche pittoriche.
- ottima conoscenza tecniche fotografiche

ALTRE CAPACITÀ E COMPETENZE

Competenze non precedentemente indicate.

- **E' autore/coautore di oltre 200 articoli pubblicati su riviste internazionali con almeno 10 citazioni (fonte Google Scholar), con h-index pari a 71 (46 per pubblicazioni dal 2016)**
- Ha partecipato a numerosi Congressi Nazionali ed Internazionali in qualità di relatore e moderatore,
- Ha partecipato a studi internazionali come principal/co-investigator
- Ha svolto intensa attività di ricerca scientifica su argomenti di neurologia generale, di neurofisiologia, terapia, neuroimmunologia, principalmente nell'ambito dello studio delle malattie demielinizzanti,
- **Ha pubblicato i seguenti libri volumi:**
 - Sclerosi multipla, Masson 1987
 - Sclerosi multipla: aspetti eziopatogenetici e clinici, Masson 1994
 - Sclerosi multipla, attualità e prospettive, Masson 1999
 - Sclerosi multipla, attualità e prospettive, 2nd edition Masson 2001
 - Conoscere la sclerosi multipla, edizioni Fondazione Serono 2001
 - Conoscere la sclerosi multipla, II edizione aggiornata Fondazione Serono 2002
 - Il management della persona con SM, Elleboro 2004
 - Conoscere la sclerosi multipla, III edizione aggiornata Fondazione Serono 2005
 - Conoscere la sclerosi multipla, IV edizione Fondazione Serono 2005
 - Neurologia e donna, Elleboro ed. Torino 2007
 - Conoscere la sclerosi multipla, V edizione Fondazione Serono 2005
 - La sclerosi multipla in età pediatrica, ed. Serono 2009
 - SM e sessualità, SM e vita di relazione, Sanofi-Aventis 2010
 - Sclerosi Multipla. Le nuove frontiere della terapia in Italia, Primula Ed. 2003
- è autore/co-autore degli atti di 8 congressi scientifici, e 5 supplementi della rivista Neurological Sciences. E' autore/co-autore di capitoli su libri scientifici, è membro Editorial Board della Riv. Neurobiol. ed è referee di numerose riviste internazionali.
- E' stato collaboratore su base stabile della rivista Contemporary Review e, dal 2004, di Contemporary Highlights.
- Dal 2010 a 2012 direttore della rivista MS News

Il sottoscritto è a conoscenza che, ai sensi dell'art. 26 della legge 15/68, le dichiarazioni mendaci, la falsità negli atti e l'uso di atti falsi sono puniti ai sensi del codice penale e delle leggi speciali. Inoltre, il sottoscritto autorizza al trattamento dei dati personali, secondo quanto previsto dalla Legge 196/03.

Data 2 Dicembre 2021

Dott. Angelo Ghezzi

